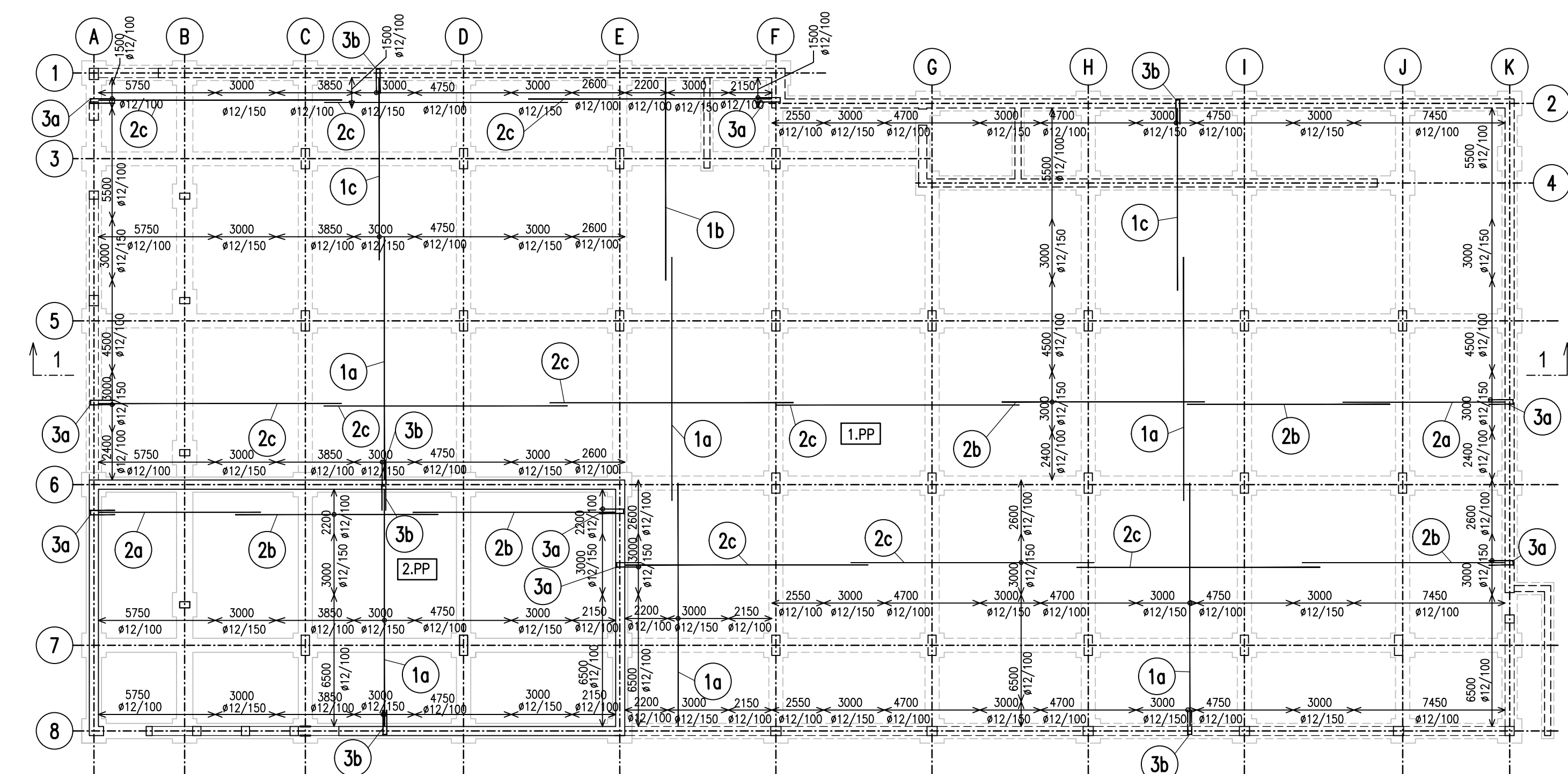
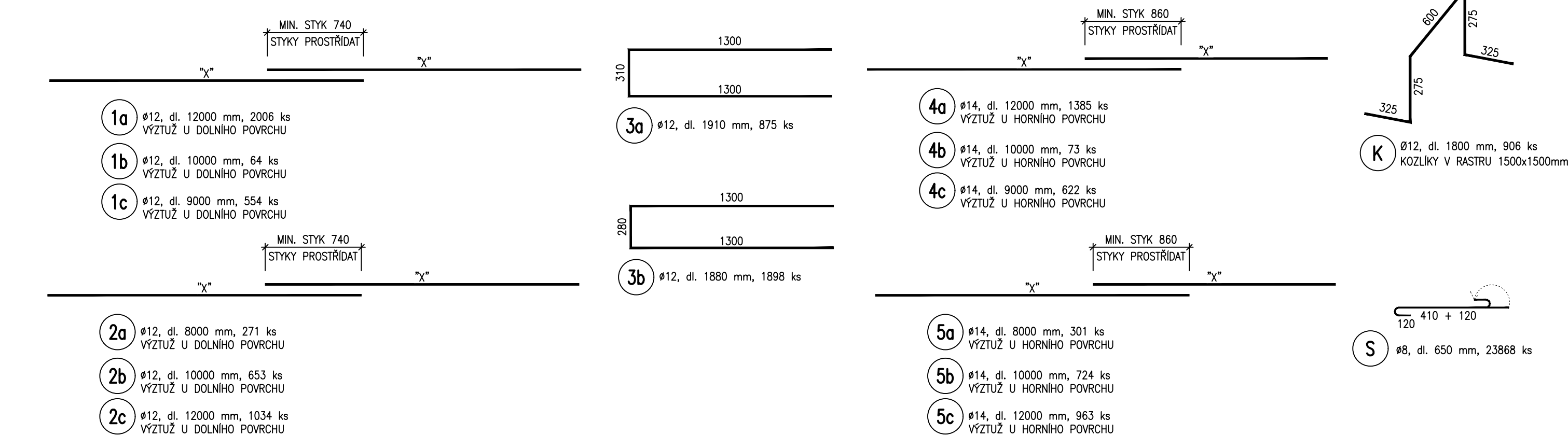


## VÝYTUŽ DOLNÍHO POVRCHU DESKY



VÝZTUŽ JE KÓTOVÁNA NA VNĚJŠÍ OBRYŠ ŽELEZ



OZN.	$\Phi$	DĚLKA 1ks [ mm ]	ks	DĚLKA DLE $\Phi$ [ m ]		
	[ mm ]			$\Phi$ 8	$\Phi$ 12	$\Phi$ 14
1a	10	12000	2006			
1b	12	10000	64		640.00	
1c	12	9000	554		4986.00	
2a	12	8000	271		2168.00	
2b	12	10000	653		6530.00	
2c	12	12000	1034		12408.00	
3a	12	1930	875		1688.75	
3b	12	1900	1898		3606.20	
4a	14	12000	2006			24072.00
4b	14	10000	64			640.00
4c	14	9000	554			4986.00
5a	14	8000	271			2168.00
5b	14	10000	653			6530.00
5c	14	12000	1034			12408.00
K	12	1800	906		1630.80	
S	8	650	23868	15514.20		
DĚLKA DLE $\Phi$ CELKEM			[ m ]	15514.20	120708.15	54371.30
HMOTNOST DLE $\Phi$ 10m			[ kg ]	0.395	0.888	1.208
HMOTNOST DLE $\Phi$ CELKEM			[ kg ]	6121.66	107166.40	65703.02
HMOTNOST CELKEM			[ kg ]		193 832	

Průměr prutu	
$\phi \leq 16\text{mm}$	$\phi > 16\text{mm}$
4 $\phi$	7 $\phi$

-VÝZTUŽ MUSÍ BÝT UKLÁDÁNA NA SRAZ, NEBO S MINIMÁLNÍ  
VZDÁLENOSTÍ 1,50 Dmax (MAXIMÁLNÍ PRŮMĚR ZRNA KAMENIVA).

KRYTÍ ZÁKLADOVÉ DESKY:  
NOMINÁLNÍ KRYTÍ  
MINIMÁLMÍ KRYTÍ

45 mm  
35 mm

1. ZA ÚČELEM DOKONALÉHO PROBETONOVÁNÍ KONSTRUKCE NENÍ PŘÍPUSTNÉ, ABY MEZERA MEZI SOUBĚŽNÝMI POLOŽKAMI BYLA MENŠÍ NEŽ 35 mm
2. PRO PŘÍPADNÉ SVAŘOVÁNÍ VÝZTUŽE PLATÍ TP 193
3. STYKOVANÁ VÝZTUŽ BUDE ULOŽENA NA SRAZ

BETONY BUDOU PROVEDENY DLE ČSN EN 206

OSTATNÍ BETONY:

ŽB ZÁKLADY

**C30/37** XC4,XF3


WYŽTIIŽ.

**B500 B**

VÝZTUŽ:  
BETONÁŘSKÁ VÝZTUŽ

D.1.2  
SO 199

SOUŘADNICOVÝ SYSTÉM: S-JTSH  
VÝŠKOVÝ SYSTÉM: Bpvy

VEDOUcí PROJEKTANT		Ing. Martin REHULKA	<i>Rehulka</i>	 Projektční kancelář PRIS spol. s r. OSOvÁ 20, 625 00 BRNO tel./ fax 547 212 053, e-mail info@pris.												
ZODPOvĚdný PROJEKTANT		Ing. David MEZERA	<i>Mezera</i>													
VYPRACOVAL		Bc. Jan MALÝ	<i>Malý</i>													
KONTROLOVAL		Ing. Jiří ŠRUBAŘ	<i>Šrubař</i>													
KRAJ	JIHOMORAVSKÝ	OBJEDNATEL DOKUMENTACE	Statutární město Brno, mě. Brno-Nový Lískovec													
AKCE		<div>Parkovací dům Nový Lískovec</div> <div>SO 199 Parkovací dům</div>														
PŘÍLOHA		VÝZTUŽ ZÁKLADOVÉ DESKY		<table><tr><td>DATUM</td><td>09/2025</td></tr><tr><td>FORMÁT</td><td>A4</td></tr><tr><td>MĚRITKO</td><td>1:100, 1:50, 1:25</td></tr><tr><td>STUPĚN</td><td>PDPS</td></tr><tr><td>ČÍS. ZAKÁZKY</td><td>21180</td></tr><tr><td>ARCHIVNÍ ČÍS.</td><td>08_VZD.dwg</td></tr></table>	DATUM	09/2025	FORMÁT	A4	MĚRITKO	1:100, 1:50, 1:25	STUPĚN	PDPS	ČÍS. ZAKÁZKY	21180	ARCHIVNÍ ČÍS.	08_VZD.dwg
DATUM	09/2025															
FORMÁT	A4															
MĚRITKO	1:100, 1:50, 1:25															
STUPĚN	PDPS															
ČÍS. ZAKÁZKY	21180															
ARCHIVNÍ ČÍS.	08_VZD.dwg															
		ČÍS. SOUPRAVY		ČÍS. VÝKRESU												
				8												